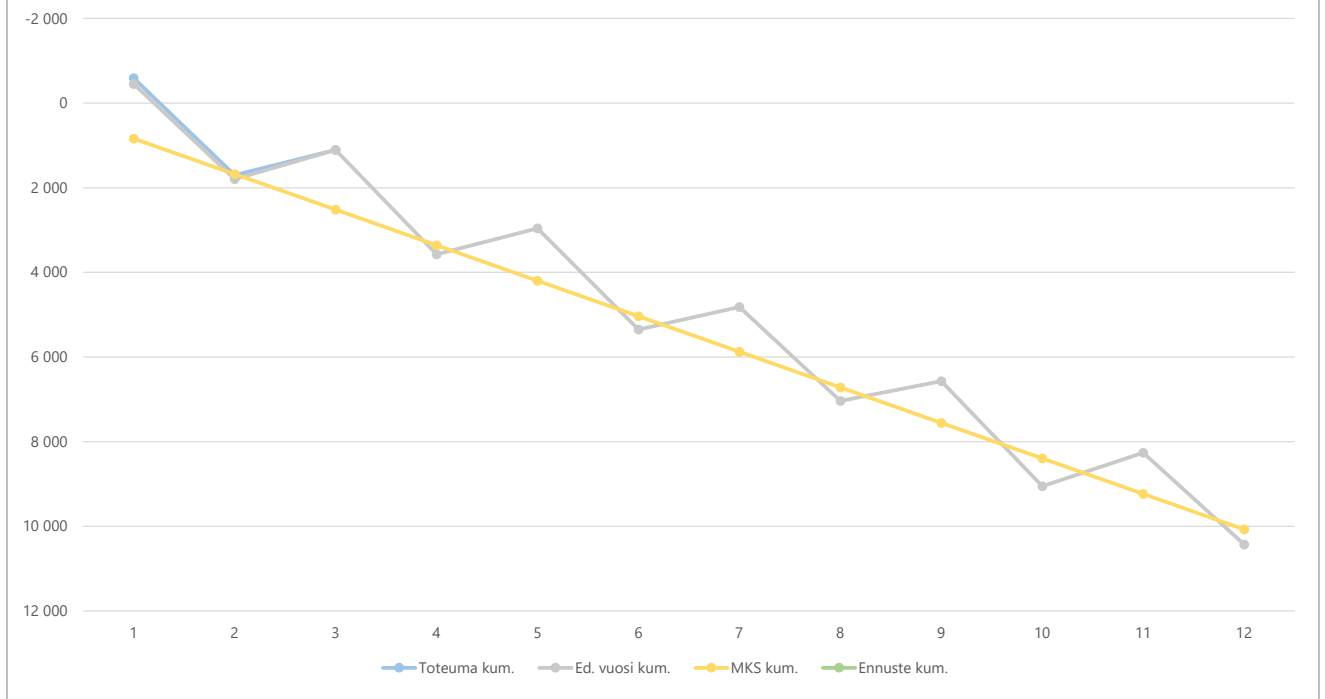


KUUKAUSIRAPORTTI

14189 PORIN VESI

1) Tuloslaskelma	* MKS = muutettu käyttösuunnitelma				** TA = alkuperäinen talousarvio								
	Kum. 3/2022	MKS* 2022	Ennuste 2022	Erotus	Tot. 3/2022	Jäljellä MKS 2022*	Tot.-% MKS 2022*	Kum. 3/2021	TP 2021	Tot.-% TP 2021	Muutos Ed. vuosi	Muutos Ed. vuosi	TA 2022**
<b>€1 000</b>													
Toimintatuotot	3 364	21 182	-21 182		269	17 817	15,9 %	3 515	21 571	16,3%	-151	-4,3 %	10 583
Myyntituotot	3 353	21 071	-21 071		266	17 718	15,9 %	3 512	21 355	16,4%	-159	-4,5 %	10 528
Maksutuotot	3	27	-27		2	24	11,6 %	1	140	1,0%	2	109,2 %	13
Tuet ja avustukset		13	-13			13			28				7
Muut toimintatuotot	8	71	-71		0	63	11,6 %	2	47	4,9%	6	261,6 %	36
Valmistus omaan käyttöön	25	400	-400		10	375	6,3 %	25	104	23,6%	1	2,5 %	200
Toimintakulut	-2 282	-11 507	11 507		-874	-9 226	19,8 %	-2 436	-11 248	21,7%	154	-6,3 %	-5 746
Henkilöstökulut	-779	-3 599	3 599		-324	-2 819	21,7 %	-820	-3 553	23,1%	41	-5,0 %	-1 792
Palvelujen ostot	-669	-3 963	3 963		-188	-3 294	16,9 %	-811	-3 847	21,1%	143	-17,6 %	-1 982
Aineet, tarvikkeet ja tavarat	-516	-2 445	2 445		-237	-1 929	21,1 %	-463	-2 351	19,7%	-53	11,3 %	-1 222
Avustukset													
Muut toimintakulut	-318	-1 501	1 501		-126	-1 183	21,2 %	-341	-1 497	22,8%	23	-6,8 %	-750
<b>Toimintakate</b>	<b>1 108</b>	<b>10 074</b>	<b>-10 074</b>		<b>-595</b>	<b>8 966</b>	<b>11,0 %</b>	<b>1 104</b>	<b>10 428</b>	<b>10,6%</b>	<b>4</b>	<b>0,4 %</b>	<b>5 037</b>
Verotulot													
Valtionsuudet													
Rahoitustuotot ja -kulut	-552	-2 198	2 198		-184	-1 647	25,1 %	-549	-2 196	25,0%	-2	0,4 %	-1 099
<b>Vuosikate</b>	<b>556</b>	<b>7 876</b>	<b>-7 876</b>		<b>-779</b>	<b>7 320</b>	<b>7,1 %</b>	<b>555</b>	<b>8 231</b>	<b>6,7%</b>	<b>2</b>	<b>0,3 %</b>	<b>3 938</b>
Poistot ja arvonalentumiset	-1 219	-4 900	4 900		-393	-3 681	24,9 %	-1 232	-4 749	25,9%	13	-1,1 %	-2 450
Satunnaiset tuotot ja kulut													
<b>Tilikauden tulos</b>	<b>-663</b>	<b>2 976</b>	<b>-2 976</b>		<b>-1 172</b>	<b>3 639</b>	<b>-22,3 %</b>	<b>-677</b>	<b>3 483</b>	<b>-19,5%</b>	<b>15</b>	<b>-2,2 %</b>	<b>1 488</b>
Varausten ja rahastojen muutos	8	33	-33		3	25	25,0 %	8	33	25,0%			17
<b>Tilikauden yli-/alijäämä</b>	<b>-654</b>	<b>3 009</b>	<b>-3 009</b>		<b>-1 169</b>	<b>3 664</b>	<b>-21,7 %</b>	<b>-669</b>	<b>3 516</b>	<b>-19,0%</b>	<b>15</b>	<b>-2,2 %</b>	<b>1 505</b>

2a) Kumulatiivinen toimintakate  
(vertailu edelliseen vuoteen, muutettuun käyttösuunnitelmaan ja ennusteeseen)  
€1 000

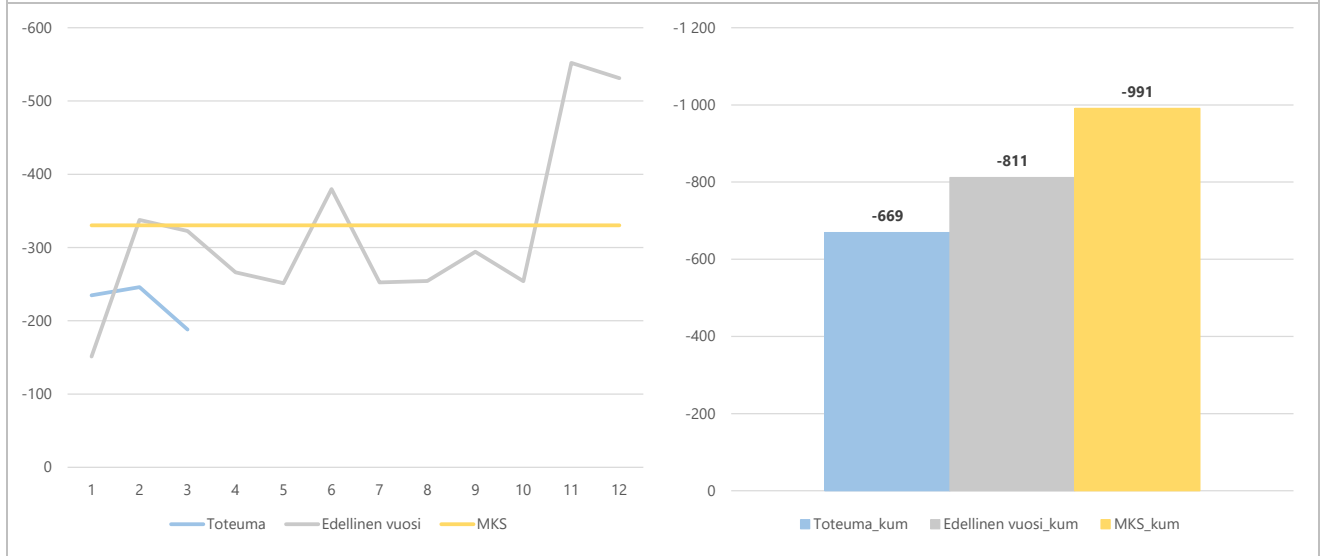


## KUUKAUSIRAPORTTI

2b) Toimintakate (kuukausitasolla) €1 000	* MKS = muutettu käyttösuunnitelma						** TA = alkuperäinen talousarvio						
	Kum. 2022	MKS* 2022	Ennuste 2022	Erotus	Tot. 2022	Jäljellä MKS 2022*	Tot.-% MKS 2022*	Kum. 2021	TP 2021	Tot.-% TP 2021	Muutos Ed. vuosi	Muutos Ed. vuosi	TA 2022**
1	-588	10 074	-10 074	-10 074	-588	10 663	-5,8 %	-453	10 428	-4,3%	-135	29,8 %	5 037
2	1 702	10 074	-10 074	-10 074	2 291	8 372	16,9 %	1 796	10 428	17,2%	-94	-5,2 %	5 037
3	1 108	10 074	-10 074	-10 074	-595	8 966	11,0 %	1 104	10 428	10,6%	4	0,4 %	5 037
4		10 074	-10 074	-10 074				3 573	10 428	34,3%	-2 827	-79,1 %	5 037
5		10 074	-10 074	-10 074				2 961	10 428	28,4%	-2 216	-74,8 %	5 037
6		10 074	-10 074	-10 074				5 349	10 428	51,3%	-4 604	-86,1 %	5 037
7		10 074	-10 074	-10 074				4 819	10 428	46,2%	-4 074	-84,5 %	5 037
8		10 074	-10 074	-10 074				7 036	10 428	67,5%	-6 291	-89,4 %	5 037
9		10 074	-10 074	-10 074				6 568	10 428	63,0%	-5 823	-88,7 %	5 037
10		10 074	-10 074	-10 074				9 055	10 428	86,8%	-8 310	-91,8 %	5 037
11		10 074	-10 074	-10 074				8 261	10 428	79,2%	-7 516	-91,0 %	5 037
12		10 074	-10 074	-10 074				10 428	10 428	100,0%	-9 682	-92,9 %	5 037
<b>Yhteensä</b>	<b>1 108</b>	<b>10 074</b>	<b>-10 074</b>	<b>-10 074</b>	<b>1 108</b>	<b>8 966</b>	<b>11,0 %</b>	<b>10 428</b>	<b>10 428</b>	<b>100,0%</b>	<b>-9 682</b>	<b>-92,9 %</b>	<b>5 037</b>

### 14189 PORIN VESI

#### 3) Palvelujen ostojen kuukausitoteumat (vertailu edelliseen vuoteen, muutettuun käyttösuunnitelmaan ja ennusteeseen) €1 000



### 14189 PORIN VESI

5) Toimintakate yksiköittäin €1 000	* MKS = muutettu käyttösuunnitelma						** TA = alkuperäinen talousarvio						
	Kum. 3/2022	MKS* 2022	Ennuste 2022	Erotus	Tot. 3/2022	Jäljellä MKS 2022*	Tot.-% MKS 2022*	Kum. 3/2021	TP 2021	Tot.-% TP 2021	Muutos Ed. vuosi	Muutos Ed. vuosi	TA 2022**
<b>Toimintatuotot</b>	<b>3 364</b>	<b>21 182</b>	<b>-21 182</b>	<b>-21 182</b>	<b>269</b>	<b>17 817</b>	<b>15,9 %</b>	<b>3 515</b>	<b>21 571</b>	<b>16,3%</b>	<b>-151</b>	<b>-4,3 %</b>	<b>10 583</b>
14189 PORIN VESI	3 364	21 182	-21 182	-21 182	269	17 817	15,9 %	3 515	21 571	16,3%	-151	-4,3 %	10 583
141890 Porin vesi	3 364	21 182	-21 182	-21 182	269	17 817	15,9 %	3 515	21 571	16,3%	-151	-4,3 %	10 583
<b>Valmistus omaan käyttöön</b>	<b>25</b>	<b>400</b>	<b>-400</b>	<b>-400</b>	<b>10</b>	<b>375</b>	<b>6,3 %</b>	<b>25</b>	<b>104</b>	<b>23,6%</b>	<b>1</b>	<b>2,5 %</b>	<b>200</b>
14189 PORIN VESI	25	400	-400	-400	10	375	6,3 %	25	104	23,6%	1	2,5 %	200
141890 Porin vesi	25	400	-400	-400	10	375	6,3 %	25	104	23,6%	1	2,5 %	200
<b>Toimintakulut</b>	<b>-2 282</b>	<b>-11 507</b>	<b>11 507</b>	<b>-874</b>	<b>-9 226</b>	<b>19,8 %</b>	<b>-2 436</b>	<b>-11 248</b>	<b>21,7%</b>	<b>154</b>	<b>-6,3 %</b>	<b>-5 746</b>	
14189 PORIN VESI	-2 282	-11 507	11 507	-874	-9 226	19,8 %	-2 436	-11 248	21,7%	154	-6,3 %	-5 746	
141890 Porin vesi	-2 282	-11 507	11 507	-874	-9 226	19,8 %	-2 436	-11 248	21,7%	154	-6,3 %	-5 746	
<b>Toimintakate</b>	<b>1 108</b>	<b>10 074</b>	<b>-10 074</b>	<b>-595</b>	<b>8 966</b>	<b>11,0 %</b>	<b>1 104</b>	<b>10 428</b>	<b>10,6%</b>	<b>4</b>	<b>0,4 %</b>	<b>5 037</b>	
14189 PORIN VESI	1 108	10 074	-10 074	-595	8 966	11,0 %	1 104	10 428	10,6%	4	0,4 %	5 037	
141890 Porin vesi	1 108	10 074	-10 074	-595	8 966	11,0 %	1 104	10 428	10,6%	4	0,4 %	5 037	